



Nove regole vitali per il montaggio di costruzioni in acciaio

La vita e la salute delle persone hanno la massima priorità!

Per noi lavoratori e superiori questo significa che:

Rispettiamo sempre le regole di sicurezza. La sicurezza è un lavoro di squadra.

Le istruzioni e i controlli di sicurezza sono parte integrante del nostro lavoro.

In caso di dubbio chiediamo spiegazioni.

Se un qualche pericolo minaccia la nostra vita o la nostra salute, la parola d'ordine è STOP! In questi casi abbiamo il diritto e il dovere di sospendere i lavori.

Eliminiamo subito eventuali carenze a livello di sicurezza. Se questo non è possibile, avvisiamo il superiore e mettiamo in guardia i colleghi. Una volta eliminate le carenze, proseguiamo con i lavori.

Queste regole sono in linea con i principi della «Charta della sicurezza» per il settore edile. In questa dichiarazione di intenti le associazioni dei lavoratori e dei datori di lavoro, i progettisti e i sindacati si impegnano affinché si rispettino le regole di sicurezza sul lavoro. www.charta-sicurezza.ch

CHARTA



STOP IN CASO DI PERICOLO / ELIMINA IL PERICOLO / RIPRENDI IL LAVORO

1. Ci atteniamo al piano di montaggio.



Lavoratore: inizio il lavoro solo dopo aver discusso il piano di montaggio con il mio superiore.

Superiore: faccio in modo che il piano di montaggio sia disponibile per tempo e ne discuto con i dipendenti prima di iniziare i lavori. Chiarisco eventuali dubbi con il responsabile del progetto.

2. Utilizziamo i punti di ancoraggio per imbracare e montare i componenti in tutta sicurezza.



Lavoratore: so con precisione dove sono ubicati i punti di ancoraggio. Nel dubbio chiedo sempre al mio superiore.

Superiore: mi adopero affinché i progettisti provvedano a munire i componenti di adeguati punti di ancoraggio.

3. Imbrachiamo i carichi in maniera sicura.



Lavoratore: imbraco i carichi solo se sono stato istruito a dovere.

Superiore: mi accerto che i carichi vengano imbracati solo da lavoratori istruiti. Mi assicuro che vengano impiegati esclusivamente accessori di imbracatura omologati e contrassegnati.

4. Operiamo in modo sicuro nella zona di scarico e deposito.



Lavoratore: durante le operazioni di parcheggio dell'autocarro, di scarico e stoccaggio faccio attenzione a non rimanere schiacciato o a non cadere.

Superiore: preparo i siti di stoccaggio e organizzo appoggi corretti e i mezzi di stabilizzazione più adeguati. Adotto tutte le misure per evitare che i componenti possano cadere o scivolare.

5. Utilizziamo i dispositivi di protezione individuale.



Lavoratore: sul lavoro utilizzo sempre i dispositivi di protezione individuale.

Superiore: mi assicuro che tutti i lavoratori utilizzino i dispositivi di protezione individuale prescritti. Ovviamente, questo vale anche per me.

6. Impieghiamo solo attrezzature di lavoro adatte allo scopo e le utilizziamo correttamente.



Lavoratore: sono in grado di utilizzare correttamente i macchinari e gli utensili e conosco le istruzioni di sicurezza. In caso contrario pretendo di essere istruito.

Superiore: provvedo a procurare le attrezzature di lavoro e verifico che i lavoratori siano in grado di utilizzarle correttamente.

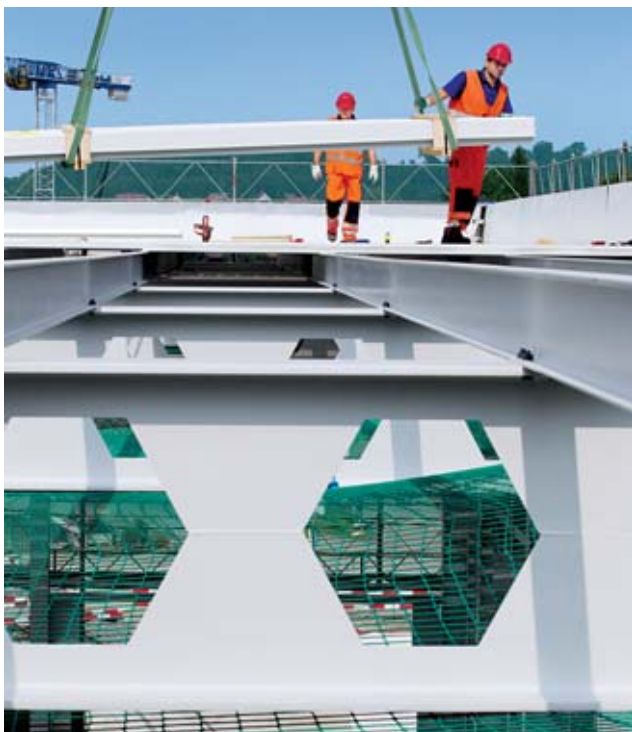
7. Durante il montaggio mettiamo in sicurezza contro il ribaltamento i componenti già posizionati.



Lavoratore: non stacco mai un componente dal gancio della gru fino a quando non è stabilizzato e fissato in maniera sicura.

Superiore: istruisco i lavoratori e faccio in modo che il piano di montaggio venga attuato in condizioni di sicurezza.

8. Ci proteggiamo dalle cadute con i sistemi di protezione collettiva.



Lavoratore: inizio i lavori solo dopo che sono stati montati i ponteggi, le reti e le protezioni laterali.

Superiore: prima di iniziare mi accerto che la protezione collettiva sia adeguata allo stato di avanzamento dei lavori.

9. Lavoriamo solo in luoghi sicuri con accessi sicuri.



Lavoratore: utilizzo esclusivamente accessi e luoghi di lavoro sicuri. Evito tutte le volte che è possibile le scale a pioli.

Superiore: provvedo a creare accessi e luoghi di lavoro sicuri. Verifico regolarmente che questi siano in perfetto stato.

Non sono solo regole.

Sono nove principi salvavita.

1. Rispettare il piano di montaggio.
2. Utilizzare i punti di ancoraggio previsti.
3. Imbracare correttamente i carichi.
4. Scaricare e stoccare i componenti in maniera sicura.
5. Utilizzare i DPI.
6. Utilizzare attrezzature di lavoro idonee.
7. Stabilizzare i componenti.
8. Per i lavori in quota usare una protezione collettiva.
9. Creare luoghi di lavoro e accessi sicuri.

Nove semplici regole per la tua incolumità.

Visione 250 vite

Obiettivo Suva: preservare vite umane

Ogni anno, in Svizzera, molti lavoratori perdono la vita durante i lavori di montaggio nei cantieri edili e alcuni di loro rimangono invalidi.

Possiamo cambiare questa situazione. Basta osservare le nove regole contenute in questo opuscolo.

La Suva sostiene i datori di lavoro e i lavoratori nel promuovere la sicurezza sul lavoro. Con la «Visione 250 vite» intende evitare 250 infortuni mortali in tutti i settori nell'arco di dieci anni.

Assieme a questo opuscolo è stato pubblicato anche un vademecum destinato ai superiori (codice 88821.i.).

Suva

Sicurezza sul lavoro, Settore costruzioni
Casella postale, 6002 Lucerna

Informazioni

Tel. 041 419 50 49

Ordinazioni

www.suva.ch/waswo-i

Tel. 041 419 58 51

Riproduzione autorizzata, salvo a fini commerciali,
con citazione della fonte.

1ª edizione, marzo 2014, 4000 copie

Codice

84048.i